

Auf in den Berg – Geheimnisvolle Wege durch die barocke Stadtfestung | ⌚ 1 Stunde |

Die Zitadelle Petersberg ist sternförmig angelegt und galt für lange Zeit als uneinnehmbar. Sie besteht aus vielen Bastionen, von denen man einen tollen Blick über die Stadt genießen kann. Ganz besonders interessant sind die engen und schummrig beleuchteten Horchgänge.

... als Gruppenführung
 Altersempfehlung: 6 bis 18 Jahre
 Maximalteilnehmer: 25
 Preis pro Person: 3,50 €
 Mindestpreis: 70,00 €
 Begleitpersonen: Bis zu 4 Personen kostenfrei
 ▶ Treffpunkt: Kommandantenhaus –
 Besucherzentrum und Ausstellung
[Buchungs-Nr. GF 07/HW]

Kombiführung: Von der Ausstellung in die Horchgänge

| ⌚ 2 Stunden |

Das Angebot besteht aus einer Kombination der Führungen in der Ausstellung und in den Horchgängen.

... als Gruppenführung
 Altersempfehlung: 10 bis 18 Jahre
 Maximalteilnehmer: 25
 Preis pro Gruppe: 110,00 €
 Begleitpersonen: Bis zu 4 Personen kostenfrei
 ▶ Treffpunkt: Kommandantenhaus –
 Besucherzentrum und Ausstellung
[Buchungs-Nr. GF 07/HA]



In den Horchgängen | ETMG, Steve Bauerschmidt



Festungsbau in der Ausstellung/TTG, F. Trykowski

Ausstellung

Öffnungszeiten:
täglich 10.00 – 18.00 Uhr

Der Petersberg – eine spannende Zeitreise

Im Kommandantenhaus sowie in zwei weiteren historischen Gebäuden befindet sich eine Ausstellung, die von Interaktion lebt. Durch multimediale Angebote, wie beispielsweise Videoinstallationen, Geräusche, Infografiken oder Modelle kann die bewegte Geschichte des Petersberges hautnah erlebt werden.

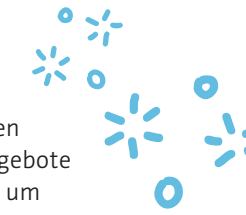
Eine spannende Rallye mit kniffligen Fragen sorgt für zusätzlichen Spaß.

Preise:

Erwachsene	8 €
Senioren (ab 65 Jahre)	6 €
Inhaber eines Tickets zur Horchgangführung, Erfurt-Card & Erfurt-Travel-Card	4 €
Ermäßigt	4 €
Kinder ab 6 Jahren, Schüler, Studenten u. Schwerbehinderte mit Ausweis	
Familienkarte A	16 €
2 Erw. + 1 Kind (6–16 Jahre)	
Familienkarte B	20 €
2 Erw. + 2 bis max. 4 Kinder (6–16 Jahre)	
Familienkarte C	12 €
Gilt, wenn bereits eine Führung in den Horchgängen mit einer Familienkarte besucht wurde. Dieses Ticket kann auch an anderen Tagen genutzt werden.	
Schulklassen pro Schüler	1,50 €
Ausstellungs-Rallye	1 €

Mehr im Web!

Auf unserer Website sind die aktuellen öffentlichen Ferien- und Feiertagsangebote sowie kreative Veranstaltungen rund um die Kinder-Werkstatt zu finden. Schaut gerne vorbei unter www.petersberg-erfurt.de



Panoramaaufzug/TTG, F. Trykowski

Ein individuelles
Petersberg-Erlebnis
mit der kostenfreien

petersberg-app.de



Die Petersberg-Rallye

Mit dieser Rallye kann die Zitadelle Petersberg eigenständig erkundet und dabei viel Neues gelernt werden! Der Flyer mit Fragen zum Entdecken des Petersberges ist für 2,00 € im Besucherzentrum erhältlich.

- Entdeckertour für Familien
- Für Kinder ab 10 Jahren geeignet

Passend für Kinder und Jugendliche aller Altersstufen haben wir spannende Führungen entwickelt, die sich ideal für Klassenverbände, Kindergeburtstage, als Ferienangebot und für Projektstage anbieten. Der außerschulische Lernort bietet vielfältige Chancen, sich lehr- und bildungsplanorientiert mit interessanten Themen zur Geschichte des Petersberges auseinanderzusetzen.

Wir beraten Sie gerne und bereiten Ihr Erlebnis zielgruppengerecht vor. Wir freuen uns auf Sie und Ihren Besuch in unserer Kinder-Werkstatt.

Kontakt

Erfurt Tourismus und Marketing GmbH

Lernort Kinder-Werkstatt

T 0361 66 40 174
 T 0361 66 40 175
lernort@petersberg-erfurt.de

Kommandantenhaus – Besucherzentrum und Ausstellung Besucherservice

T 0361 66 40 170
info@petersberg-erfurt.de

Führungsanfragen und Buchungen

T 0361 66 40 120
citytour@erfurt-tourismus.de

Verkaufsstellen für Tickets Petersbergführung

Besucherzentrum Petersberg
 Petersberg 3
 99084 Erfurt
petersberg-erfurt.de

Erfurt Tourist Information
 Benediktsplatz 1
 99084 Erfurt
erfurt-tourismus.de

Erfurt 
 LANDESHAUPTSTADT
 THÜRINGEN

Zitadelle Petersberg

Lernort Kinder-Werkstatt



Titelbild: ETMG, Steve Bauerschmidt | Gestaltung: gudman.de | 2024





Kommandantenhaus | ETMG



Petersbergführung | ETMG, Jacob Schröter

Wir empfehlen für alle Angebote festes Schuhwerk sowie warme Kleidung. Die Temperaturen in den Horchgängen betragen ganzjährig ca. 10°C bis 15°C.

Der Petersberg



Über der Erfurter Altstadt erhebt sich die Zitadelle Petersberg – eine der größten sowie die einzige weitgehend erhaltene barocke Stadtfestung Mitteleuropas. Seit 1990 wird sie mit viel Liebe zum Detail und großem Aufwand rekonstruiert.

Der Petersberg prägt als Krone der Stadt seit Jahrhunderten das Stadtbild der Thüringer Landeshauptstadt und ist für Erfurter sowie ihre Gäste ein beliebtes Ausflugsziel zum Verweilen und Entdecken.

Auf dem gesamten Festungsgelände und in der interaktiven Ausstellung „Der Petersberg – eine spannende Zeitreise“ im Kommandantenhaus lässt sich viel über die Anfänge der Stadtsiedlung, das Klosterleben und die Festungsgeschichte erfahren. Ein Höhepunkt sind die sogenannten Horchgänge, die sich innerhalb der Festungsmauern befinden.

Petersberg-Exkursion | ⌚ 2 Stunden |

Die Schüler und Schülerinnen erhalten ein Klemmbrett mit einem Laufzettel, welcher Fragen rund um den sagenumwobenen Petersberg bereithält. Die Kinder und Jugendlichen erwartet eine spannende Reise in die Vergangenheit. Schritt für Schritt kommen sie den Geheimnissen auf die Spur, die es mit dem Kommandantenhaus, der Verteidigungsgalerie, dem Horchgang und der Peterskirche auf sich haben. Der Laufzettel wird der Altersstufe entsprechend angepasst.

... als Gruppenführung

Altersempfehlung: 3. – 7. Klasse
 Maximalteilnehmer: 25
 Preis pro Person: 4,00 €
 Mindestpreis: 80,00 €
 Begleitpersonen: Bis zu 4 Personen kostenfrei
 ▶ Treffpunkt: Domplatz / Obelisk

[Buchungs-Nr. GF 07/R]

Komm, lass uns die Festung erkunden

| ⌚ 1 bis 2 Stunden |

Was ist eine Festung? Warum und für wen wurde sie gebaut? Wie wurde sie angelegt? Wie hat sie funktioniert? Die Kinder erkunden ausgewählte Orte auf dem Petersberg und beschäftigen sich mit der Festungsgeschichte. Gemeinsam erbauen sie in der Ausstellung virtuell eine Festung.

... als Gruppenführung

Altersempfehlung: 3 bis 13 Jahre
 Maximalteilnehmer: 25
 Preis pro Person: 1,50 € bis 8,00 €
 Mindestpreis: 22,00 € bis 80,00 €
 Begleitpersonen: Bis zu 4 Personen kostenfrei
 ▶ Treffpunkt: Kommandantenhaus – Besucherzentrum und Ausstellung

Individuelles Angebot für verschiedene Altersgruppen mit unterschiedlicher Dauer.

[Buchungs-Nr. GF 07/F]

Fast verschwundene Geschichte – Das Leben der Mönche auf dem Petersberg

| ⌚ 1,5 bis 2 Stunden |

Wie sah der Petersberg aus, als es noch keine Festung gab? Die Kinder und Jugendlichen gehen auf Spurensuche in einzelnen Räumen der Ausstellung und begeben sich an historische Orte auf dem Berg. Sie rekonstruieren frühere Lebensorte und entdecken die Ausmaße des Klosters. Schließlich besuchen sie das einzig noch erhaltene Zeugnis – die ehemalige Klosterkirche.

... als Gruppenführung

Altersempfehlung: 8 bis 14 Jahre
 Maximalteilnehmer: 25
 Preis pro Person: 6,00 € bis 8,00 €
 Mindestpreis: 60,00 € bis 80,00 €
 Begleitpersonen: Bis zu 4 Personen kostenfrei
 ▶ Treffpunkt: Kommandantenhaus – Besucherzentrum und Ausstellung

Individuelles Angebot für verschiedene Altersgruppen mit unterschiedlicher Dauer. / [Buchungs-Nr. GF 07/M]



Suche nach Dagoberts Schatz | ETMG, Steve Bauerschmidt



Suche nach Dagoberts Schatz – eine Schatzsuche in den geheimnisvollen Horchgängen | ⌚ 1,5 bis 2 Stunden |

Was hat es mit „Dagoberts Schatz“ auf sich? An einem historischen Ort erfahren die Kinder, warum diese Frage bereits viele Menschen früher beschäftigt hat. Im militärhistorischen Museum und in den Festungsmauern gilt es, Hinweise zu finden und zu entschlüsseln, um dem Schatz näher zu kommen. Wird sich das Suchen lohnen?

... als Gruppenführung

Altersempfehlung: 5 bis 12 Jahre
 Maximalteilnehmer: 15
 Preis pro Person: 6,00 € bis 8,00 €
 Mindestpreis: 60,00 € bis 80,00 €
 Begleitpersonen: Bis zu 4 Personen kostenfrei
 ▶ Treffpunkt: Kommandantenhaus – Besucherzentrum und Ausstellung

Individuelles Angebot für verschiedene Altersgruppen mit unterschiedlicher Dauer.

[Buchungs-Nr. GF 07/D]

Auf der Suche nach den Sagen-Schätzen des Petersberges | ⌚ 1,5 Stunden |

Bei dieser Schatzsuche werden die Kinder zu sagenhaften Erzählungen mitgenommen. An fünf verschiedenen Orten auf der Zitadelle erleben sie Sagen über den Petersberg. Auf dem Weg erhalten sie Hinweise, welche zusammengesetzt am Schluss das Versteck des Sagen-Schatzes verrät.

... als Gruppenführung

Altersempfehlung: 6 bis 10 Jahre
 Maximalteilnehmer: 25
 Preis pro Person: 6,00 €
 Mindestpreis: 60,00 €
 Begleitpersonen: Bis zu 4 Personen kostenfrei
 ▶ Treffpunkt: Kommandantenhaus – Besucherzentrum und Ausstellung

[Buchungs-Nr. GF 07/SP]

Mythos Petersberg | ⌚ 1 bis 1,5 Stunde(n) |



Sagen, Erzählungen und Mythen zeugen davon, dass der Petersberg von jeher die Fantasie der Erfurter anregte. Sie basieren auf wahren Begebenheiten und verbinden historische Geschehnisse, Personen oder Orte mit fantastischen Elementen. In der Ausstellung und an verschiedenen Orten auf dem Petersberg werden die Kinder drei Sagen aus der bewegten Geschichte des Berges auf verschiedene Weise erleben.

... als Gruppenführung

Altersempfehlung: 3 bis 10 Jahre
 Maximalteilnehmer: 15
 Preis pro Person: 1,50 € bis 6,00 €
 Mindestpreis: 22,00 € bis 60,00 €
 Begleitpersonen: Bis zu 4 Personen kostenfrei
 ▶ Treffpunkt: Kommandantenhaus – Besucherzentrum und Ausstellung

Individuelles Angebot für verschiedene Altersgruppen mit unterschiedlicher Dauer.

[Buchungs-Nr. GF 07/MV]

(M)ein Wappen auf dem Petersberg

| ⌚ 1,5 bis 2 Stunden |



Gemeinsam suchen die Kinder auf der Zitadelle nach Wappen aus verschiedenen Jahrhunderten. Dabei erfahren sie Wissenswertes über die Bedeutung der Symbole, Zeichen und Figuren. In der Kinder-Werkstatt überlegen sie, was für ein eigenes Wappen wichtig ist und wie es aussehen soll. Sie kreieren ihr persönliches Familienwappen und nehmen es als Button mit nach Hause.

... als Gruppenveranstaltung

Altersempfehlung: 6 bis 12 Jahre
 Maximalteilnehmer: 25
 Preis pro Person: 6,00 € bis 8,00 €
 Mindestpreis: 60,00 € bis 80,00 €
 Begleitpersonen: Bis zu 4 Personen kostenfrei
 ▶ Treffpunkt: Kommandantenhaus – Besucherzentrum und Ausstellung

Individuelles Angebot für verschiedene Altersgruppen mit unterschiedlicher Dauer.

[Buchungs-Nr. GF 07/W]

INFO:



Alle Angebote finden unter pädagogischer Leitung statt. Die Ausstellungspädagoginnen passen das Anforderungsniveau in Absprache bzgl. der Kompetenzerweiterung an die jeweilige Gruppe an. Angebote von über einer Stunde können in der Kinder-Werkstatt mit einem Kreativangebot nachbereitet bzw. vertieft werden. Der Besuch des Petersberges kann ebenso als Projekttag oder im Rahmen einer Projektwoche gestaltet werden.



Eingang Horchgang | ETMG, J. Schröter